

D Flexible Schläuche, Schweissteile und Gewindefittings

F Tuyaux flexibles, Manchons à souder, et accessoires filetés



Flexible Hose

Flexible Schläuche

Tuyaux flexibles pour sprinkleurs

P. 6.002



Drop Nipples

Fallrohre

Chandelles réglables

P. 6.003



Branch Outlets [Threaded/Grooved]

Anschweissmuffen [Gewinde/Riefe]

Manchons à souder [taraudés/rainurés]

P. 6.005



Pipe Thread Sealant

Gewindedichtmittel

Mastic d'étanchéité pour filetages

P. 6.010



Welding Neck Flanges

Vorschweissflansche

Brides à collerette à souder

P. 6.011



Flange Bolting Kits

Flanschverbindungssätze

Kits de boulonnerie pour brides

P. 6.012

D Flexible Schläuche

F Tuyaux flexibles pour sprinkleurs

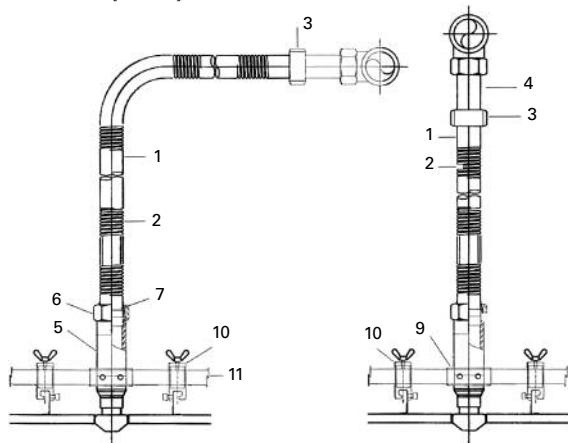


FASTFLEX

Model Fastflex - 1" BSP Female

Art. Nr.	Type	Hose Length	Internal Ø	Equivalent Loss Straight	Equivalent Loss 90° Bend	Kg	UL	FM	VDS	LPCB	APCAD
		Schlauchlänge Longueur tuyaux [mm]	Innendurchmesser Ø intérieur [mm]	Äquivalente Rohrlänge Gerade Longueur équivalente [m]	Äquivalente Rohrlänge 1" BSP IG 90° Longueur équivalente coudé à 90° [m]						
YN250700	Un-braided/Nicht umflochten/Non-tressé	700	25	7.60	7.60	0.7	✓			✓	✓
YN251000	Un-braided/Nicht umflochten/Non-tressé	1000	25	10.35	17.08	0.9	✓			✓	✓
YN251200	Un-braided/Nicht umflochten/Non-tressé	1200	25	12.19	23.40	1.0	✓			✓	✓
YN251500	Un-braided/Nicht umflochten/Non-tressé	1500	25	15.24	29.25	1.2	✓			✓	✓
YB280700	Braided/Umflochten/Tressé	700	28	3.00	5.18	0.7	✓		✓		✓
YB281000	Braided/Umflochten/Tressé	1000	28	4.67	6.64	0.9	✓		✓		✓
YB281200	Braided/Umflochten/Tressé	1200	28	5.79	7.62	1.0	✓		✓		✓
YB281500	Braided/Umflochten/Tressé	1500	28	7.24	9.53	1.2	✓		✓		✓
YB280700FM	Braided/Umflochten/Tressé	700	28	3.00	5.18	1.9		✓			
YB281000FM	Braided/Umflochten/Tressé	1000	28	4.67	6.64	1.5		✓			
YB281200FM	Braided/Umflochten/Tressé	1200	28	5.79	7.62	1.6		✓			
YB281500FM	Braided/Umflochten/Tressé	1500	28	7.24	9.53	1.9		✓			

Max. 12.1 Bar [175 Psi]



Parts List/Bauteil-Spezifikation/Caractéristiques Techniques

Nr.	Description Umschreibung Description	Material Material Matériau	Qty Anzahl Qté
1	Flexible Tube/Flexibles Rohr/Tube annelé	SS AISI 304	1
2	Weaver/Umflechtung/Tresse	SS AISI 304	1
3	Braid Ring/Flechtring/Anneau de tresse	Mild Steel/Schmiedestahl/Acier doux	2
4	Nipple/Nippel/Mamelon	Mild Steel/Schmiedestahl/Acier doux	1
5*	Sprinkler Reducer/Sprinklerreduzierung/Chandelle réduite pour Spk	Mild Steel/Schmiedestahl/Acier doux	1
6	Slip Nut/Gleitmutter/Ecrou séparation	Brass/Rotguß/Laiton	1
7	O-Ring/O-Ring/Joint torique	NBR/CR	2
8	Washer/Dichtungsring/Rondelle	Nylon W6	2
9	Bracket/Ausleger/Console	Pressed Steel/Stahlblech/Tôle emboutie	1
10*	Clamps/Halterung/Pince	Pressed Steel/Stahlblech/Tôle emboutie	2
11	Support Bar/Befestigungsschiene/Barre de contreventement	Pressed Steel/Stahlblech/Tôle emboutie	1

*Note part 5: Sprinkler Reducer is straight, 1/2" NPT thread. Elbows 45° or 90° and 3/4" NPT Connections available on request.

*Note part 10: Standard Clamp to be used for Recessed Sprinklers. Special Clamp for Concealed Sprinklers available on request.

*Zu 5: Sprinklerreduzierung ist gerade mit 1/2" NPT-Gewinde. Bogen 45° oder 90° und 3/4" NPT Ausschluß auf Anfrage möglich.

*Zu 10: Standard-Halterung ist für versenkte Sprinkler vorgesehen. Spezielle Halterung für verdachte Sprinkler [Concealed] auf Anfrage möglich.

*Note No 5: Chandelle réduite droite, 1/2" NPT. Sur demande, coudé à 45° ou 90° et 3/4" NPT.

*Note No 10: Pince standard pour sprinkleur déco. Sur demande, pince spéciale pour sprinkleurs cachés

TYCEGFFP-01/06 Tyco reserves the right to change the contents without notice

Drop Nipples

- D** Fallrohre
- F** Chandelles réglables



Model Longneck
Eingezogene Fallrohre
Modèle Longneck

P. 6.004



Model M & F
Modell M & F
Modèle M & F

P. 6.004

Drop Nipples

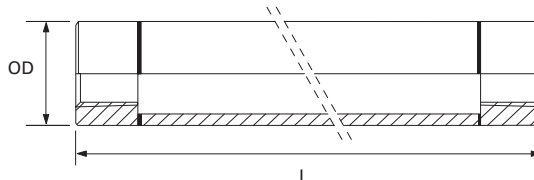
- D** Fallrohre
- F** Chandelles réglables



LONGNECK

Material: Schedule 40 Steel Pipe to A-53
Material: Anhang 40 Stahlrohr nach A-53
Matériau: Acier Schedule 40 A-53

Finish: Black Polymer Coating
Oberfläche: Schwarz Ploymer beschichtet
Finition: Revêtement polymère noir



Reduced Ends Model Longneck/Beidseits eingezogen/Modèle Longneck bouts réduits

Art. Nr.	O.D. Size/Größe/Dimensions		L* [mm]	Outlets Female Ausgang Gewinde Sorties femelle	Kg	VDS	UL	FM
	DN	[mm]						
73100336	25 [1"]	33.4	932	3/8" ISO	2	✓		
73100536	25 [1"]	33.4	932	1/2" NPT	2	✓	✓	✓
73100736	25 [1"]	33.4	932	3/4" NPT	2	✓	✓	✓

*Special lengths are available upon request
 *Sonderlängen auf Anfrage
 *Longueurs spéciales disponibles sur demande

Max. 20.68 Bar [300 Psi]

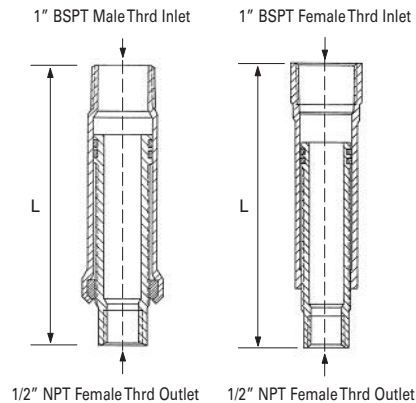
6



M & F

Material Shaft: Cold formed Steel to ASTM A-53
Materialschaft: Kalt gezogener Stahl nach ASTM A-53
Matériau corps: Acier embouti à froid ASTM A-53

Material "O" Rings: EPDM
Material O-Ringe: EPDM
Matériau joint torique: EPDM



M & F

Art. Nr.	Inlet Size BSP Einlass Nennweite BSP/Entrée BSP		Outlet Size NPT Female Ausgang Nennweite NPT IG/ Sortie NPT femelle		Min. L mm	Max. L mm	Adjustment Range Einstellbereich/ Plage de réglage mm	Kg	VDS	UL	FM
	mm	Female/ Male	mm								
14034212	1"	25 F	1/2"	15	89	114	25	0.36	✓	✓	✓
14534212	1"	25 F	1/2"	15	114	165	51	0.45	✓	✓	✓
16034212	1"	25 F	1/2"	15	140	216	76	0.57	✓	✓	✓
16534212	1"	25 M	1/2"	15	105	130	25	0.45	✓	✓	✓
15034212	1"	25 M	1/2"	15	156	232	76	0.57	✓	✓	✓
15534212	1"	25 M	1/2"	15	200	276	76	0.68	✓	✓	✓

Max. 20.68 Bar [300 Psi] for Sprinkler systems/für Sprinklersysteme/pour réseaux sprinklers

TYCEGFFP-01/06 Tyco reserves the right to change the contents without notice

Branch Outlets [Threaded/Grooved]

- D** Anschweissmuffen [Gewinde/Riefe],
- F** Manchons à souder [taraudés/rainurés]



Branch Outlets
T-Gewindeabgang
Manchons à souder taraudés

P. 6.006



Branch Outlets, Non-Chamfered
C-Gewindeabgang
Manchons à souder, non-chanfreinés

P. 6.007



Welding Branchlets Grooved
Anschweissmuffen Riefe
Manchons rainurés grugés/chanfreinés

P. 6.008



C-Let Grooved Non-Chamfered
C-Abgang Riefe
Manchons rainurés grugés

P. 6.009

Branch Outlets Threaded

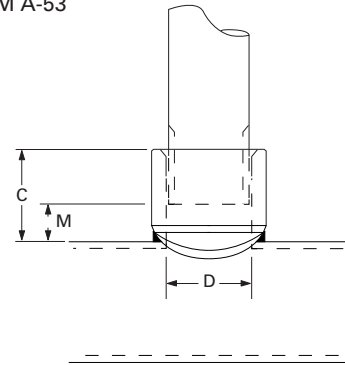
D Anschweissmuffen, Gewinde

F Manchons à souder taraudés



TEE-LET THREADED

Material: Black Steel to ASTM A-53
Material: Schwarzer Stahl nach ASTM A-53
Matériau: Acier noir ASTM A-53



Tee-Let Threaded/T-Gewindeabgang/Manchons taraudés grugés/chanfreinés

Art. Nr.	Outlet Size Female		Header for Pipe Size		Outlet Length	Inside Ø	Make Up	Kg	UL	FM
	Abgang	Nennweite IG Sortie femelle	Hauptrohrnennweite Raccordement sur tube	Abgangslänge Longueur sortie						
	DN		DN		C mm	D mm	M mm			
02042U			32-40	1.1/4"-1.1/2"	27	18	13	0.050	√	√
02047U	15	1/2" NPT	50-65	2"-2.1/2"					√	√
02050U			65-200	2.1/2"-8"					√	√
02070U	20	3/4" NPT	32-40	1.1/4"-1.1/2"	29	23	13	0.075	√	√
02074U			50-65	2"-2.1/2"					√	√
02075U			65-200	2.1/2"-8"					√	√
02090BU	25	1" BSP	32-40	1.1/4"-1.1/2"	32	29	13	0.100	√	√
02097BU			50-65	2"-2.1/2"					√	√
02102BU			80-100	3"-4"					√	√
02105BU			125-200	5"-8"					√	√
02120BU	32	1.1/4" BSP	40-50	1.1/2"-2"	35	38	16	0.125	√	√
02125BU			50-65	2"-2.1/2"					√	√
02130BU			80-100	3"-4"					√	√
02135BU			125-200	5"-8"					√	√
02150BU	40	1.1/2" BSP	50	2"	41	41	22	0.200	√	√
02155BU			65	2.1/2"					√	√
02160BU			80-100	3"-4"					√	√
02165BU			125-200	5"-8"					√	√
02180BU	50	2" BSP	60	2"	44	53	22	0.350	√	√
02185BU			65	2.1/2"					√	√
02190BU			80	3"					√	√
02200BU			100	4"					√	√
02205BU			125	5"					√	√
02210BU			150	6"					√	√
02215BU			200	8"					√	√
02235BU	65	2.1/2" BSP	80	2.1/2"	54	63	29	0.700	√	√
02240BU			100	3"					√	√
02245BU			125	4"					√	√
02260BU			150	6"					√	√
02265BU			200	8"					√	√

Max. 20.68 Bar [300 Psi] for Sprinkler systems/für Sprinklersysteme/pour réseaux sprinkleurs

TYCEGFFP-01/06 Tyco reserves the right to change the contents without notice

Branch Outlets, Non Chamfered

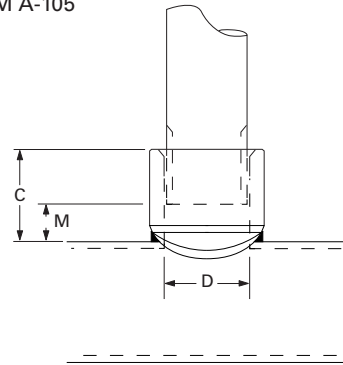
D Anschweissmuffen, Gewinde

F Manchons à souder, non-chanfreinés



C-LET THREADED

Material: Black Steel to ASTM A-105
Material: Schwarzer Stahl nach ASTM A-105
Matériau: Acier noir ASTM A-105



C-Let Threaded/C-Gewindeabgang/Manchons taraudés grugés

Art. Nr.	Outlet Size Female Abgang Nennweite IG Sortie femelle		Header for Pipe Size Hauptrohrnennweite Raccordement sur tube		Outlet Length Abgangslänge Longueur sortie	Inside Ø Innendurchmesser Ø Intérieur	Make Up Ansatz Distance libre	Kg	UL	FM
	DN	DN	DN	C mm	D mm	M mm				
TH15025NC	15	1/2" NPT	25-40	1"-1.1/2"	25	21	14	0.050	√	√
TH15050NC			50-65	2"-2.1/2"					√	√
TH15080NC			80-200	3-8"					√	√
TH20025NC	20	3/4" NPT	25-40	1"-1.1/2"	25	25	14	0.075	√	√
TH20050NC			50	2"					√	√
TH20065NC			65	2.1/2"					√	√
TH20080NC			80-125	3"-5"					√	√
TH20150NC			150-200	6"-8"					√	√
TH25032NC	25	1" BSP	32-40	1.1/4"-1.1/2"	28	33	15	0.100	√	√
TH25050NC			50	2"					√	√
TH25065NC			65	2.1/2"					√	√
TH25080NC			80	3"					√	√
TH25100NC			100-125	4"-5"					√	√
TH25150NC			150-200	6"-8"					√	√
TH32050NC	32	1.1/4" BSP	50	2"	32	41	16	0.128	√	√
TH32065NC			65	2.1/2"					√	√
TH32080NC			80	3"					√	√
TH32100NC			100-125	4"-5"					√	√
TH32150NC			150-200	6"-8"					√	√
TH40050NC	40	1.1/2" BSP	50	2"	32	47	16	0.200	√	√
TH40065NC			65	2.1/2"					√	√
TH40080NC			80	3"					√	√
TH40100NC			100	4"					√	√
TH40125NC			125-150	5"-6"					√	√
TH40200NC			200	8"					√	√
TH50065NC	50	2" BSP	65	2.1/2"	38	59	18	0.354	√	√
TH50080NC			80	3"					√	√
TH50100NC			100	4"					√	√
TH50150NC			150-200	6"-8"					√	√
TH65100NC	65	2.1/2" BSP	100	4"	45	70	22	0.700	√	√
TH65150NC			150	6"					√	√
TH65200NC			200	8"					√	√

Max. 20.68 Bar [300 Psi] for Sprinkler systems/für Sprinklersysteme/pour réseaux sprinkleurs

TYCEGFFP-01/06 Tyco reserves the right to change the contents without notice

Branch Outlets, Grooved

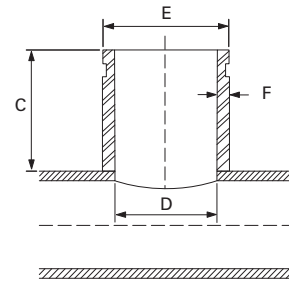
D Anschweissmuffen, Riefe

F Manchons à souder, rainurés



WELDING BRANCHLETS GRV

Material: Black Steel to ASTM A-53
Material: Schwarzer Stahl nach ASTM A-53
Matériau: Acier noir ASTM A-53



Welding Branchlets Grooved/Anschweissmuffen Riefe/Manchons rainurés grugés/chanfreinés

Art. Nr.	Grooved Outlet Size Nennweite Riefenabgang Sortie rainuré		Header for Pipe Size Hauptrohrnennweite Raccordement sur tube		Outlet Length Abgangslänge Longueur sortie	Inside Ø Innendurchmesser Ø intérieur	Outside Ø Aussendurchmesser Ø extérieur	Wall Thickness Wandstärke Epaisseur		Kg	UL	FM
	DN	DN	DN	DN	C mm	D mm	E mm	F mm				
13580	32	1.1/4"	50-65	2"-2.1/2"	76	35	42.2	3.6	0.125		√	√
13585			80-100	3"-4"							√	√
13590			125-200	5"-8"							√	√
13600	40	1.1/2"	50	2"	76	41	48.3	3.7	0.200		√	√
13605			65	2.1/2"							√	√
13610			80-100	3"-4"							√	√
13615			125-200	5"-8"							√	√
13625	50	2"	65	2.1/2"	76	53	60.3	3.9	0.350		√	√
13630			80	3"							√	√
13635			100	4"							√	√
13645			150	6"							√	√
13650			200	8"							√	√
13655M	65	2.1/2"	65	2.1/2"	76	67	76.1	5.2	0.700		√	√
13660M			80	3"							√	√
13665M			100	4"							√	√
13675M			150	6"							√	√
13680M			200	8"							√	√
13685	80	3"	80	3"	76	78	88.9	5.5	0.900		√	√
13695			100	4"							√	√
13705			150	6"							√	√
13710			200	8"							√	√
13715	100	4"	100	4"	102	102	114.3	6.0	1.000		√	√
13725			150	6"							√	√
13730			200	8"							√	√

Max. 20.68 Bar [300 Psi] for Sprinkler systems/für Sprinklersysteme/pour réseaux sprinkleurs

Branch Outlets, Grooved, Non Chamfered

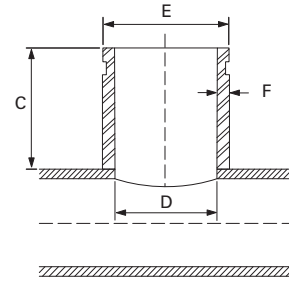
D Anschweissmuffen, Riefe

F Manchons à souder, rainurés, non-CHANFREINÉS



C-LET GROOVED

Material: Black Steel to ASTM A-53
Material: Schwarzer Stahl nach ASTM A-53
Matériau: Acier noir ASTM A-53



C-Let Grooved Non-Chamfered/C-Abgang Riefe, nicht abgeschrägt/Manchons à souder, rainurés, non-CHANFREINÉS

Art. Nr.	Grooved Outlet Size Nennweite Riefenabgang Sortie rainurée		Header for Pipe Size Hauptrohrnennweite Raccordement sur tube		Outlet Length Abgangslänge Longueur sortie	Inside Ø Innendurchmesser Ø intérieur	Outside Ø Aussendurchmesser Ø extérieur	Wall Thickness Wandstärke Epaisseur	Kg	UL	FM
	DN	DN	C mm	D mm	E mm	F mm					
GR25050NC	25	1"	50-65	2"-2.1/2"	81	30	33.4	3.38	0.125	✓	✓
GR25065NC			65-100	2.1/2"-4"	80					✓	✓
GR32050NC	32	1.1/4"	50-65	2"-2.1/2"	84	39	42.2	3.56	0.200	✓	✓
GR32080NC			80-100	3"-4"	81					✓	✓
GR32125NC			125-200	5"-8"	79					✓	✓
GR40050NC	40	1.1/2"	50	2"	88	45	48.3	3.68	0.350	✓	✓
GR40065NC			65	2.1/2"	85					✓	✓
GR40080NC			80-100	3"-4"	82					✓	✓
GR40125NC			125-200	5"-8"	80					✓	✓
GR50065NC	50	2"	65	2.1/2"	92	57	60.3	3.91	0.700	✓	✓
GR50080NC			80	3"	88					✓	✓
GR50100NC			100	4"	85					✓	✓
GR50150NC			150	6"	82					✓	✓
GR50200NC			200	8"	80					✓	✓
GR65065NC	65	2.1/2"	65	2.1/2"	114	69	76.2	5.16	0.900	✓	✓
GR65080NC			80	3"	98					✓	✓
GR65100NC			100	4"	91					✓	✓
GR65150NC			150	6"	85					✓	✓
GR65200NC			200	8"	83					✓	✓
GR80080NC	80	3"	80	3"	119	72	88.9	5.49	0.100	✓	✓
GR80100NC			100	4"	98					✓	✓
GR80150NC			150	6"	89					✓	✓
GR80200NC			200	8"	86					✓	✓
GR100100NC	100	4"	100	4"	159	85	114.3	6.02	0.125	✓	✓
GR100150NC			150	6"	124					✓	✓
GR100200NC			200	8"	118					✓	✓

Max. 20.68 Bar [300 Psi] for Sprinkler systems/für Sprinklersysteme/pour réseaux sprinkleurs

TYCEGFFP-01/06 Tyco reserves the right to change the contents without notice

D Gewindedichtmittel

F Mastic d'étanchéité pour filetages



Model Permabond A1058			
Art. Nr.	Description Umschreibung Description	Kg	WRC
A105825000	Tube/Tube/Tube 250 ml	0.30	√
A105825025	Box/Box/Boîte 25x250 ml	7.50	√

DESCRIPTION:

Permabond A1058 is a highly viscous anaerobic sealant designed for use on threaded metal pipe connections.

The delayed cure allows components to be accurately aligned. Permabond A1058 provides an instant seal and can be applied more easily and faster than PTFE tape or hemp, saving on installation time.

Use Instructions:

Wipe male and female threads with a clean, dry rag to remove any grease and dirt.

Apply A1058 to the full circumference of the male thread to 1 and a half thread forms, ensuring that there is sufficient adhesive to fill the gaps & that it is positioned correctly.

For threaded parts of 4" diameter and above, apply a second bead half inch from the first bead or apply A1058 to both components.

Assemble the joints with tools in the normal way and wipe off any excess from the finished joint.

Beschreibung:

Permabond A1058 ist ein hochviskoses anaerobisches Dichtmittel für die Anwendung an metalischen Rohrverbindungen.

Die verzögerte Aushärtung ermöglicht genaue Ausrichtung. Permabond A1058 sorgt für eine sofortige Abdichtung und wird wesentlich einfacher und schneller als Teflon Band oder Hanf aufgetragen. Dies erspart Montagezeit.

Gebrauchsanweisung:

Wischen Sie Innen- und Aussengewinde mit einem sauberen, trockenen Lappen ab um Schmutz und Fett zu entfernen.

Tragen Sie A1058 auf einer gesamten Länge von 1.1/2 Gewindegängen am Aussengewinde auf und achten Sie darauf, dass sich genügend Dichtmittel in den Gewindegängen befindet.

Für Nennweiten von 4" und darüber, tragen Sie einen zweiten Streifen im Abstand von ca.13 mm zum Ersten auf das Gewinde auf, oder verwenden Sie A1058 auf beiden Teilen.

Schrauben Sie die Verbindung mit Werkzeug auf die herkömmliche Weise zusammen und wischen Sie das ausgetretene, überschüssige Permabond von der fertigen Verbindung.

Description :

Permabond A1058 est un mastic d'étanchéité anaérobie haute viscosité conçu pour une utilisation avec des accessoires filetés métalliques.

Le temps de séchage retardé permet d'aligner avec précision les composants. Permabond A1058 offre une étanchéité instantanée. Il s'applique plus facilement et rapidement que des bandes PTFE ou filasse, ce qui réduit le temps d'installation.

Mode d'emploi :

Nettoyer les filetages mâle et femelle à l'aide d'un chiffon propre et sec afin de retirer les graisses et saletés.

Directement depuis le tube, appliquer une goutte de Permabond A1058 sur la circonférence des filets sur 1 tour et demi.

Pour des filetages de 4" de diamètre et plus, appliquer un deuxième tour à 12mm du premier ou appliquer le Permabond A1058 sur la partie femelle.

Assembler les deux parties avec les outils appropriés et essuyer l'excès de colle.

Welding Necks Flanges

D Vorschweissflansche

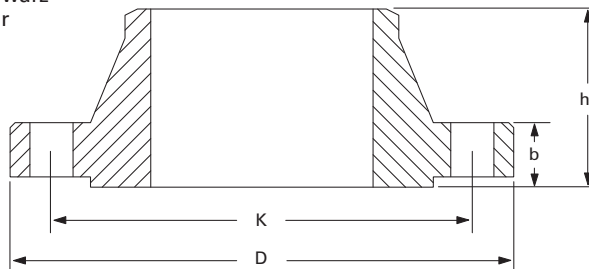
F Brides à collerettes à souder



WELDING NECK FLANGE

Material: Carbon Steel SA150N [ANSI], DINC22.8 [PN10-PN16]
Material: Kohlenstoffstahl SA150N [ANSI], DIN C22.8 [PN 10/16]
Matériau: Acier au carbone SA 150N [ANSI], DINC22.8 [PN10-PN16]

Finish: Black
Oberfläche: Schwarz
Finition: Noir



Art. Nr.	DN	Flange Flansch Bride	Ø D	b	Ø K	Ø H	Nr. of Bolts Anzahl Schrauben Nbr de trous	Bolt Thread Schraubengröße Ø vis	Kg
			mm	mm	mm	mm			
N43000765	65 2.1/2"	ANSI 125/150	177.80	22.35	139.70	19.05	4	UNC.5/8	4.10
N43000768	65 2.1/2"	PN10/16	185.00	18.00	145.00	18.00	4	M16	4.10
N43000895	80 3"	ANSI 125/150	190.5	23.88	152.40	19.05	4	UNC.5/8	4.90
N43000898	80 3"	PN10/16	200.00	20.00	160.00	18.00	8	M16	4.90
N43001145	100 4"	ANSI 125/150	228.60	23.88	190.50	19.05	8	UNC.5/8	6.80
N43001148	100 4"	PN10/16	220.00	20.00	180.00	18.00	8	M16	6.80
N43001415	125 5"	ANSI 125/150	254.00	23.88	215.90	22.35	8	UNC.3/4	8.60
N43001418	125 5"	PN10/16	250.00	22.00	210.00	18.00	8	M16	8.60
N43001685	150 6"	ANSI 125/150	279.40	25.40	241.30	22.35	8	UNC.3/4	10.6
N43001688	150 6"	PN10/16	285.00	22.00	240.00	22.00	8	M16	10.6
N43002195	200 8"	ANSI 125/150	342.90	28.45	298.45	22.35	8	UNC.3/4	17.6
N43002197	200 8"	PN10	340.00	24.00	295.00	22.00	8	M16	17.6
N43002198	200 8"	PN16	340.00	24.00	295.00	22.00	12	M16	17.6
N43002735	250 10"	ANSI 125/150	406.40	30.23	361.95	25.40	12	UNC.7/8	24.0
N43002737	250 10"	PN10	395.00	26.00	350.00	22.00	12	M20	24.0
N43002738	250 10"	PN16	405.00	26.00	355.00	26.00	12	M24	24.0
N43003245	300 12"	ANSI 125/150	482.60	31.75	431.80	25.40	12	UNC.7/8	36.5
N43003247	300 12"	PN10	445.00	26.00	400.00	22.00	12	M20	36.5
N43003248	300 12"	PN16	460.00	28.00	410.00	26.00	12	M24	36.5

Flange Bolting Kits

D Flanschverbindungssatz

F Kits de boulonnerie



FLANGE BOLTING KIT

Material Gasket: SBR/FIBER
Material Dichtung: SBR/Faser
Matière Joints: SBR/Fibre

Material Bolt: DIN931, Steel Quality 8.8, Zinc Plated
Material Schrauben: DIN 931, Stahlqualität 8.8, galvanisch verzinkt
Matière Vis: DIN 931, acier classe 8.8, zinguée

Material Nut: DIN934, Steel Quality, Zinc Plated
Material Muttern: DIN 934, Stahlqualität 8.8, galvanisch verzinkt
Matière Erous: DIN 934, acier classe 8, zinguée

Material Washer: DIN125-1A, Steel, Zinc Plated
Material U-Scheibe: DIN 125-1A, Stahl, galvanisch verzinkt
Matière Rondelles: DIN 125-1A, acier, zinguée

Soft Gasket [EPDM]/Weichdichtung/Bride Joint EPDM

DN	Art. Nr. PN10	Art. Nr. PN16	Art. Nr. ANSI	Bolt Size Schraubengröße/Ø Vis			
				PN10	PN16	ANSI	
50	2"	FL0608	FL0608	FL0605	M16	M16	M16
65	2.1/2"	FL0768	FL0768	FL0765	M16	M16	M16
80	3"	FL0898	FL0898	FL0895	M16	M16	M16
100	4"	FL1148	FL1148	FL1145	M16	M16	M16
125	5"	FL1398	FL1398	FL1395	M16	M16	M20
150	6"	FL1688	FL1688	FL1685	M20	M20	M20
200	8"	FL2197	FL2198	FL2195	M20	M20	M20
250	10"	FL2737	FL2738	FL2735	M24	M24	M24
300	12"	FL3247	FL3248	FL3245	M24	M24	M24

Hard Gasket [Fiber]/Harddichtung [Faser]/Bride Joint fibre

DN	Art. Nr. PN10	Art. Nr. PN16	Art. Nr. ANSI	Bolt Size Schraubengröße/Ø Vis			
				PN10	PN16	ANSI	
50	2"	FLB0608	FLB0608	FLB0605	M16	M16	M16
65	2.1/2"	FLB0768	FLB0768	FLB0765	M16	M16	M16
80	3"	FLB0898	FLB0898	FLB0895	M16	M16	M16
100	4"	FLB1148	FLB1148	FLB1145	M16	M16	M16
125	5"	FLB1398	FLB1398	FLB1395	M16	M16	M20
150	6"	FLB1688	FLB1688	FLB1685	M20	M20	M20
200	8"	FLB2197	FLB2198	FLB2195	M20	M20	M20
250	10"	FLB2737	FLB2738	FLB2735	M20	M24	M24
300	12"	FLB3247	FLB3248	FLB3245	M20	M24	M24
350	14"	FLB3557	FLB3558	FLB3555	M20	M24	M27

Semi Lug Valve [JMC]/Zwischenflansch [JMC]/Vannes papillons [JMC]

DN	Art. Nr. PN10	Art. Nr. PN16	Art. Nr. ANSI	Bolt Size Schraubengröße/Ø Vis			
				PN10	PN16	ANSI	
50	2"	FLS0607	FLS0607	FLS0607	M16	M16	M16
65	2.1/2"	FLS0767	FLS0767	FLS0767	M16	M16	M16
80	3"	FLS0897	FLS0897	FLS0897	M16	M16	M16
100	4"	FLS1147	FLS1147	FLS1147	M16	M16	M16
125	5"	FLS1397	FLS1397	FLS1397	M16	M16	M20
150	6"	FLS1687	FLS1687	FLS1687	M20	M20	M20
200	8"	FLS2197	FLS2198	FLS2198	M20	M24	M20
250	10"	FLS2737	FLS2738	FLS2738	M20	M24	M20
300	12"	FLS3247	FLS3248	FLS3248	M20	M24	M20

Mono Flange Valve/Mono-Flansch Armatur/Vannes papillons

DN	Art. Nr. PN10 [JMH]	Art. Nr. PN16 [JMH]	Art. Nr. ANSI [SERIE8000]	Bolt Size Schraubengröße/Ø Vis			
				PN10	PN16	ANSI	
50	2"	FLW0607	FLW0607	FLW0605	M16	M16	M16
65	2.1/2"	FLW0767	FLW0767	FLW0765	M16	M16	M16
80	3"	FLW0897	FLW0897	FLW0895	M16	M16	M16
100	4"	FLW1147	FLW1147	FLW1145	M16	M16	M16
125	5"	FLW1397	FLW1397	FLW1395	M16	M20	M20
150	6"	FLW1687	FLW1687	FLW1685	M20	M20	M20
200	8"	FLW2197	FLW2198	FLW2195	M20	M20	M20
250	10"	FLW2737	FLW2738	FLW2735	M20	M24	M24
300	12"	FLW3247	FLW3248	FLW3245	M20	M24	M24